

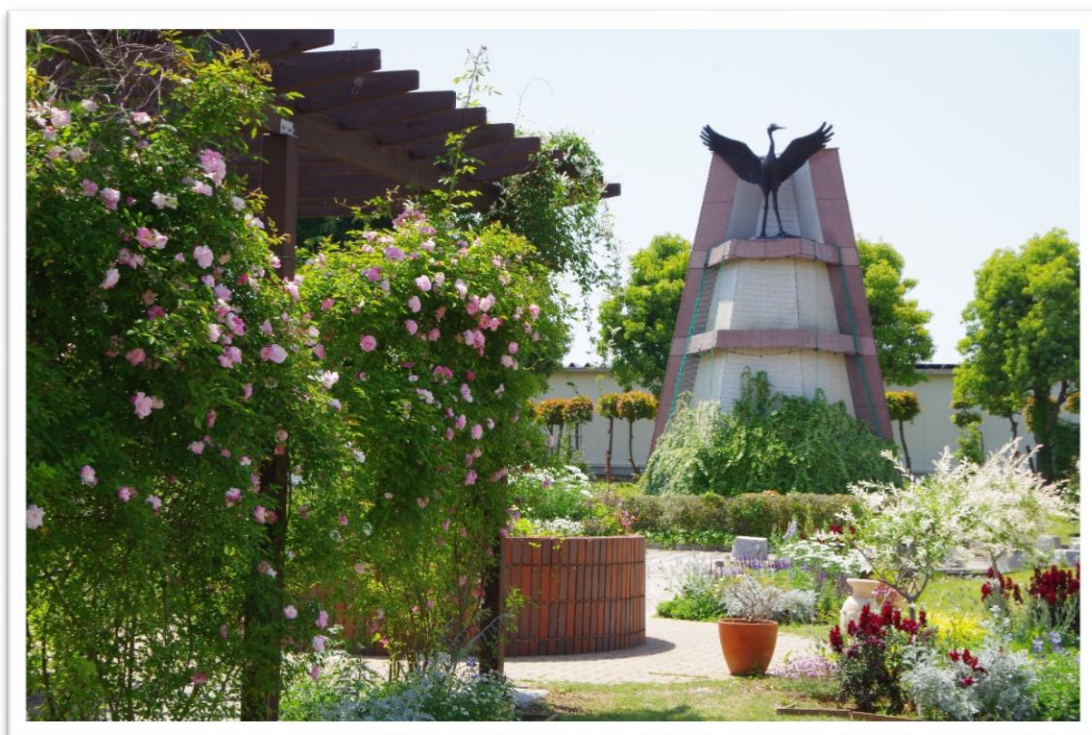
東松山市都市公園絵画・写真展を開催します

展示期間 平成29年12月6日(水)～12月10日(日)
午前9時～午後4時（最終日は午後2時まで）

展示場所 東松山市総合会館 1階 多目的室

主 催 公益財団法人東松山文化まちづくり公社

後 援 東松山市・東松山市教育委員会



絵画・写真展の出展者を募集します

詳しくは次頁へ→

東松山市都市公園絵画・写真展出展者募集要項

- 趣 旨 市内の公園には、四季折々ですばらしい表情をみせてくれる花木があります。少しでも多くの方に公園に行き自然とふれあっていただき、公園の魅力を再発見していただくためのものです。
- 主 催 公益財団法人東松山文化まちづくり公社
- 応募期間 平成29年11月1日（水）～ 11月30日（木）
月曜日～金曜日（祝日は除く） 8：30～17：15
土曜日 8：30～12：30
- 応募方法 申込書に必要事項を明記し、出品票を作品の裏面に添付のうえ、東松山文化まちづくり公社へお持ちください。
※申込書は、ホームページ（<http://www.pac.or.jp>）からダウンロードできます。
※絵画は、油彩、水彩、パステル、日本画等の平面作品とします。
※絵画・写真ともにサイズは自由とします。
※出展作品は額装またはパネル張り等にし、裏に紐をつけたものとします。
※ひとり3点まで出展可能です。
※東松山文化まちづくり公社が管理する東松山市都市公園（97公園〔東松山ぼたん園・市民の森・東松山市農林公園を除く〕）に関わる絵画・写真であること。
- 応募人数 スペースに限りがありますので、応募者多数の場合は締め切らせていただく場合があります。
- 参加費 無料 ※ただし、出展に伴う現像、引伸し、デジタルプリント、額装、パネル張り等の費用は応募者負担となります。
- 展示物搬出 最終日（平成29年12月10日（日） 午後2時～午後4時）
*時間内に展示場所（東松山市総合会館）に引き取りに来てください。
- 備 考
 - ・出展する写真の中に人物が写る場合本人の了承を得てください。
 - ・キャプションボードは主催者で用意いたします。
 - ・展示物は努めて保護しますが、正常な状態のもとにおいて生じた事故、損傷、紛失、盗難、展示による退色等については、その責任を負わないものとします。
 - ・来場者に人気投票していただきます。
 - ・出展作品は、公社ホームページ及びパンフレット等に掲載させていただくことがあるため、予めご了承ください。
 - ・応募者全員に参加賞を差し上げます。
- 問 合 せ 公益財団法人東松山文化まちづくり公社
〒355-0017 東松山市松葉町 1-2-3（東松山市総合会館 1階）
TEL 0493-24-6080 FAX 0493-24-9909
月曜日～金曜日（祝日は除く） 8：30～17：15
土曜日 8：30～12：30



平成29年度 東松山市都市公園絵画・写真展 出展申込書

ふりがな			
氏名			
住所	〒	電話	
出展作品①	公園名	サイズ	mm × mm
出展作品②	公園名	サイズ	mm × mm
出展作品③	公園名	サイズ	mm × mm
備考			

※作品のサイズは、額装等のサイズでご記入ください。

受付日		受付番号	
-----	--	------	--

平成29年度 東松山市都市公園絵画・写真展 出品票

氏名★		電話	
題名★		公園名★	
メッセージ★		撮影日及び制作日	平成 年 月 日

★印はキャプションボードに掲載します

平成29年度 東松山市都市公園絵画・写真展 出品票

氏名★		電話	
題名★		公園名★	
メッセージ★		撮影日及び制作日	平成 年 月 日

★印はキャプションボードに掲載します

平成29年度 東松山市都市公園絵画・写真展 出品票

氏名★		電話	
題名★		公園名★	
メッセージ★		撮影日及び制作日	平成 年 月 日

★印はキャプションボードに掲載します

I 写真の部



- 1) 「景観」部門
(公園の風景、花木の写真)

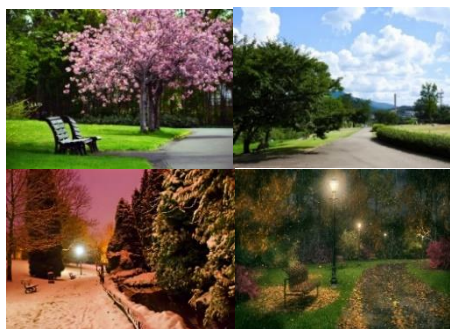
例・満開のサクラの木、雪の積もったあずまや、
紅葉の時期など



- 2) 「人物」部門
(公園を利用している人の写真)

例・遊具で遊ぶ子供の笑顔、
ベンチでくつろぐお年寄り
花木を眺める人など

※本人の同意を得たもの(未成年は保護者の)



- 3) 「四季」部門
(同一公園で四季の移り変わりを収めた写真)



- 4) 「スマホ」部門
(スマホでとった公園の写真)

・気軽にスマホで撮った写真を出展してください。

II 絵画の部



特に部門はありません。

写真の部の1~3と同じテーマを募集します。