

平成 31 年度  
公益財団法人東松山文化まちづくり公社事業計画書

# 平成 31 年度事業計画書

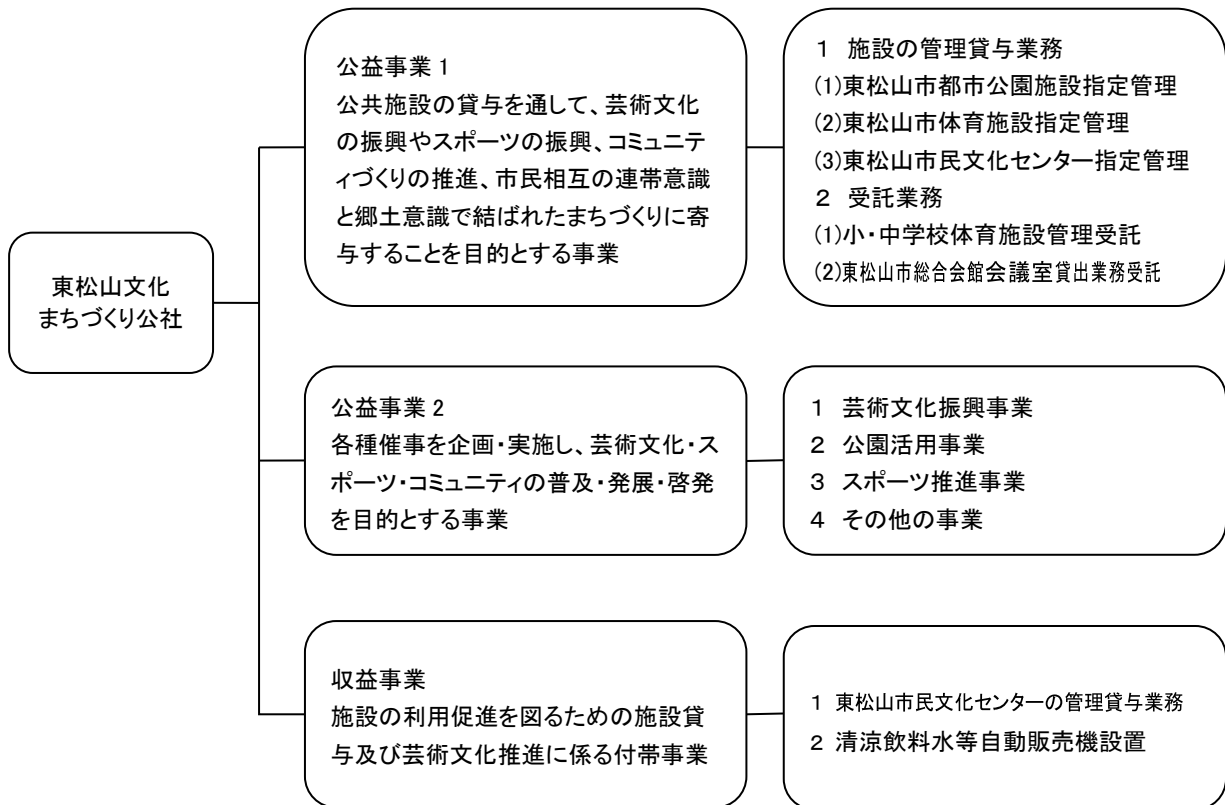
## I 事業方針

東松山市都市公園及び東松山市体育施設の指定管理業務に加え、東松山市民文化センターの指定管理業務がスタートする。指定管理業務の一層の充実と利用者サービスの更なる向上を目標に、安心安全に基づく公共施設管理運営の使命を自覚し、より効果的・効率的な運営に努める。

市民文化センターを、文化芸術を継承し、創造し、発信する場と位置付け、人々が集い、感動と希望をもたらし、創造性を育み、共に生きる絆を形成するための文化拠点として育てていく。

また、各種スポーツ教室等の開催によるスポーツ体験、都市公園を利用したワークショップなどによる交流の場の提供などを通じて、生き生きと暮らせる心豊かなまちづくりに貢献する。

## II 事業区分



### III 事業計画

公益事業 1	公共施設の貸与を通して、芸術文化の振興やスポーツの振興、コミュニティづくりの推進、市民相互の連帯意識と郷土意識で結ばれたまちづくりに寄与することを目的とする事業
--------	--

#### 1 施設の管理貸与業務

市内都市公園施設、体育施設及び東松山市民文化センターの管理業務を、東松山市との協定内容を遵守すると共に指定管理事業計画に基づき実施する。また、施設を市民等に貸与することにより、芸術文化及び地域コミュニティ活動の振興を図る。

##### (1) 東松山市都市公園指定管理業務

市内に 114 箇所ある都市公園を、市民の憩いの場、レクリエーションの場、さらに身近な自然とのふれあいの場として、安心安全に利用していただくための施設管理を行う。また、自然に親しむ事業等を実施する。

##### <管理施設>

No.	公園名	面積 (㎡)
1	前山公園	1,441
2	材木町第一公園	1,642
3	御茶山町児童公園	3,040
4	六反町児童公園	2,994
5	新宿町児童公園	3,141
6	山崎町児童公園	5,400
7	箭弓町第一公園	2,966
8	稻荷林公園	8,100
9	中通公園	1,696
10	西久保公園	1,499
11	大門公園	1,150
12	上後原公園	1,000
13	前通公園	999
14	新郷公園	10,310
15	五領町近隣公園	21,310
16	松風公園 (高坂丘陵一号公園)	28,294
17	千年谷公園 (高坂丘陵二号公園)	33,701
18	五領沼公園	8,500
19	駒形公園	22,503
20	唐子中央公園	40,000
21	物見山公園	74,000

No.	公園名	面積 (㎡)
22	岩鼻運動公園	173,000
23	下沼公園	8,228
24	松風公園 (高坂丘陵一号緑地)	29,330
25	千年谷公園 (高坂丘陵二号緑地)	28,930
26	ちご沢の森 (高坂丘陵三号緑地)	57,652
27	松本町一丁目緑地	1,420
28	上沼公園	8,834
29	雲っ子ひろば	2,970
30	あんず公園	2,505
31	かきの木公園	2,700
32	ゆすらうめ公園	3,823
33	くりの実公園	4,828
34	五領町南児童公園	6,618
35	殿山北公園	2,500
36	諏訪公園	2,598
37	小松原公園	2,397
38	なつめ公園	2,970
39	やまもも公園	2,928
40	殿山南公園	4,297
41	沢口南公園	3,999
42	沢口北公園	2,500

No.	公園名	面積 (㎡)
43	若松町二丁目児童公園	172
44	五領町北児童公園	1,971
45	幸町第一街区公園	322
46	幸町第二街区公園	160
47	東平松原街区公園	1,033
48	松本町二丁目街区公園	144
49	松山町二丁目第一街区公園	101
50	若宮児童公園	279
51	本町一丁目第一街区公園	100
52	若宮第2街区公園	100
53	松本町一丁目街区公園	193
54	若松町一丁目街区公園	90
55	神明町一丁目第1街区公園	218
56	中丸緑地	7,322
57	かりん緑地	4,872
58	みはらし	537
59	りんご緑地	4,788
60	桜山緑地	5,173
61	竹の子緑地	6,234
62	つつじ緑地	353
63	殿山緑地	31,084
64	元宿一丁目緑地	299
65	元宿二丁目緑地	452
66	石橋緑地	3,469
67	市民の森	319,050
68	砂田第2公園	1,483
69	砂田第1公園	1,129
70	神明町二丁目第1街区公園	198
71	石橋第1街区公園	297
72	美土里町第1街区公園	124
73	まきの木公園	2,560
74	和泉町第一街区公園	130
75	東平第一街区公園	117
76	箭弓町二丁目第一街区公園	133
77	下青鳥第1街区公園	110
78	しんめい広場	954

No.	公園名	面積 (㎡)
79	石橋第2街区公園	167
80	松山町三丁目第1街区公園	195
81	上野本第1街区公園	191
82	市ノ川第1街区公園	101
83	折本山公園	11,746
84	七清水せせらぎ公園(2号街区公園)	2,429
85	七清水せせらぎ公園(2号緑地)	3,802
86	高坂うらら花公園(30街区公園)	330
87	石橋第3街区公園	168
88	市野川近隣公園	7,994
89	むらさき公園	1,223
90	加美町公園	1,212
91	石橋第4街区公園	111
92	川風の散歩道(1号緑地)	1,604
93	七清水せせらぎ緑道(3号緑地)	9,895
94	川風の散歩道(4号緑地)	113
95	川風公園(1号街区公園)	4,711
96	ばんどう山第1公園	9,543
97	ばんどう山第2公園	3,425
98	ばんどう山緑地	70,932
99	松葉町第1街区公園	110
100	日吉町第1街区公園	165
101	向山街区公園	255
102	松本町二丁目第2街区公園	240
103	大黒部中央公園	1,793
104	どんぐりやま公園	3,381
105	石橋第5街区公園	216
106	市ノ川氷川公園	142
107	高三中央公園	1,399
108	市ノ川きじ公園	228
109	仲田町第1公園	2,096
110	仲田町第2公園	1,873
111	滝仲公園	104
112	神明スマイル公園	150
113	天王町公園	1,226
114	さくら坂公園	10,000

## (2) 東松山市体育施設指定管理業務

市内各所に設置された体育施設を安全・快適に利用できるよう管理し利用の促進を図る。

No.	施設名	敷地面積	施設の内容
1	東松山庭球場	6,500 m <sup>2</sup>	人工芝コート 8 面
2	東松山庭球場中原コート	3,100 m <sup>2</sup>	クレートコート 4 面
3	新郷公園庭球場	1,720 m <sup>2</sup>	全天候型コート 2 面
4	千年谷公園庭球場	1,860 m <sup>2</sup>	人工芝コート 3 面
5	箭弓庭球場	2,760 m <sup>2</sup>	クレートコート 4 面
6	東松山サッカー場	11,780 m <sup>2</sup>	一般用 1 面／少年用 2 面
7	東松山野球場	15,700 m <sup>2</sup>	グラウンド 1 面
8	東松山中原球場	9,590 m <sup>2</sup>	グラウンド 1 面
9	千年谷公園野球場	7,390 m <sup>2</sup>	グラウンド 1 面
10	上唐子運動広場	7,000 m <sup>2</sup>	グラウンド 1 面
11	大岡運動広場	14,160 m <sup>2</sup>	グラウンド 2 面
12	正代運動広場	61,237 m <sup>2</sup>	野球場 4 面／ソフトボール場 2 面
13	都幾川リバーサイドパーク	240,000 m <sup>2</sup>	ソフトボール場 5 面／マレットゴルフ場 18 ホール／多目的広場
14	唐子中央公園多目的広場	16,500 m <sup>2</sup>	多目的広場／野球場 1 面
15	駒形公園多目的広場	10,673 m <sup>2</sup>	多目的広場
16	駒形公園ソフトボール場	16,255 m <sup>2</sup>	ソフトボール場 2 面
17	東松山陸上競技場	42,000 m <sup>2</sup>	400mトラック 8 コース／サッカーコート 1 面
18	東松山武道場	243 m <sup>2</sup>	武道場 65 畳／会議室 12 畳
19	東松山弓道場	745 m <sup>2</sup>	射場 5 人立
20	東松山市民体育館	2,876 m <sup>2</sup>	メインアリーナ 1,512 m <sup>2</sup> ／サブアリーナ 196 m <sup>2</sup> ／会議室 56 m <sup>2</sup>
21	唐子地区体育館	1,064 m <sup>2</sup>	アリーナ 504 m <sup>2</sup>
22	北地区体育館	7,753 m <sup>2</sup>	アリーナ 1,060 m <sup>2</sup>
23	南地区体育館	16,368 m <sup>2</sup>	アリーナ 1,326 m <sup>2</sup>

### (3) 東松山市民文化センター指定管理業務

地域の発展や豊かな暮らしづくりに貢献する地域文化の拠点施設として施設管理をする。また、地域住民の文化享受機会の拡大を図るため、市民ニーズを積極的に収集し効率的に施設の貸与を実施する。

	施設名	定員(人)	備考
ホール	ホール	1,200	
	第1~4化粧室	34	
	ホワイエ	-	
1階	大会議室	138	
	第1会議室	67	
	第1多目的室	-	
	第2会議室	23	
	第2多目的室	23	
	第3会議室	36	
2階	展示室A	-	
	展示室B	-	
	第4会議室	18	
	第5会議室	18	
	スタジオ	-	
	リハーサル室	-	
	茶室	12	
	和室	23	

## 2 受託業務

公共施設の管理運営の合理化と施設の効率的な利用を図るため、市内小中学校各施設の管理受託業務を行う。

### (1) 東松山市立小・中学校体育施設管理業務

小・中学校体育施設(体育館、校庭及び夜間照明)を安全に利用できるように管理すると共に利用許可手続きや利用料の徴収業務を行う。

No.	学校名	業務対象開放体育施設
1	松山第一小学校	校庭/体育館/夜間照明
2	松山第二小学校	校庭/体育館
3	大岡小学校	校庭/体育館
4	唐子小学校	校庭/体育館

5	高坂小学校	校庭／体育館
6	野本小学校	校庭／体育館
7	新明小学校	校庭／体育館
8	市の川小学校	校庭／体育館
9	青鳥小学校	校庭／体育館
10	新宿小学校	校庭／体育館
11	桜山小学校	校庭／体育館
12	松山中学校	校庭／体育館
13	南中学校	校庭／体育館／夜間照明
14	東中学校	校庭／体育館／夜間照明
15	北中学校	校庭／体育館／夜間照明
16	白山中学校	校庭／体育館

## (2) 東松山市総合会館会議室貸出業務

東松山市総合会館の会議室貸出に関する受付業務を受託し、当財団の予約システムを活用した総合会館のスムーズな貸出しを実施する。

### [総合会館施設概要]

階	施設名	定員 (人)	備考
1 階	多目的室	90	
3 階	304 会議室	72	
	305 会議室	16	
	306 会議室	16	
	307 会議室	16	
	和室 (20 畳+8 畳)	—	
4 階	多目的ホール A	90	
	多目的ホール B	90	
	多目的ホール (A+B)	180	

※貸出区分は午前、午後、夜間の3区分

公益事業 2	各種催事を企画・実施し、芸術文化・スポーツ・コミュニティの普及・発展・啓発を目的とする事業
--------	---

## 1 芸術文化振興事業

各種文化催事等を企画・実施し、市民や地域団体と協働するなど市民が主体となる公益的な事業を積極的に実施することで、市民や地域団体とのネットワークを構築、住民サービスの向上と地域文化の振興、活性化を推進する。

### (1) 参加創造型事業

東松山市の市民文化活動の機運は高まっており、市民の活動の場や協働する場、芸術文化の発表の機会を提供し、市民が参加し活動することにより、活動する個人、芸術文化団体活動を広げ、市内の文化施設全般での実施を推進し、地域コミュニティの構築に寄与する。

No.	内 容	備考
1	芸術家たちの凱旋シリーズ Vol.2	
2	東松山音楽祭	
3	東松山美術展	
4	平成 31 年度地域の文化・芸術活動助成事業 「平成家族物語」舞台芸術によるまちづくりプロジェクト第 2 弾 「東松山戯曲賞」優秀作『枇杷の家』（演劇公演）	※地域創造助成事業
5	ピアノリレーコンサート	

### (2) 普及啓発育成型事業

次代を担う継承者（青少年）の育成や住民が豊かな感性を育み、創造力を養い、芸術に触れる喜びを知り理解を深めていくための取り組みを推進する。

#### ① 青少年育成事業

音楽家・演出家・舞踊家等が学校、施設等に訪問して実演するなどにより質の高い芸術を提供することで地域の青少年に豊かな心を育み、芸術文化の魅力を伝える機会とする。また、市民文化センターでしか体験できない、アーティストとの交流やバックステージツアーなどを開催し、劇場の魅力を伝えていく事業を行う。

No.	内 容	備考
1	小学校芸術観賞会 劇団四季ミュージカル こころの劇場	
2	小学校アウトリーチ「アーティスト in school」	市内小学 4 年生を対象
3	中学校アウトリーチ「アーティスト in school」	市内中学 1 年生を対象



4	KIDS ART School (仮) ※子供のための美術教室	東松山美術展付随事業
5	劇場のお仕事「探検&経験」(仮) ※バックステージツアー	『枇杷の家』付随事業

## ② 普及啓発事業

市民により多くの芸術を鑑賞・体験してもらうことで芸術文化の魅力を伝える機会とする。また、社会福祉・健康増進につながる事業との連携を行う。

No.	内 容	備考
1	アウトリーチラボ (仮)	
2	演劇ワークショップ	『枇杷の家』付随事業
3	地域アーティストコンサート	全4回(予定)
4	早朝ウォーキングコンサート	全2回(予定)
5	市内社会福祉事業所共催事業	

## (3) 鑑賞型事業

市民に多ジャンルの文化芸術にふれる機会を提供することで、文化芸術の拡大を図る。

No.	内 容	備考
1	音楽公演「林美智子のドン・ジョヴァンニ」	
2	音楽公演「邦楽コンサート」	
3	演劇公演 平成31年度演劇ネットワーク事業 彩の国さいたま芸術劇場制作作品『めにみえない みみにしたい』	※地域創造助成事業
4	古典・演芸公演	落語を予定
5	子供向け公演	
6	共催公演	

## (4) 生涯学習事業

東松山市民文化センターを利用した生涯学習事業として、市民が相互に教え、学び、ふれあうための講座を開設し、市民活動の活性化を図る。

No.	内 容	備考
1	ひがしまつやまオープンカレッジ(生涯学習事業)	10講座(予定)

### (5) 芸術文化ネットワーク事業

ひがしまつやま芸術祭の経験を踏まえ、地域文化団体の公演・展示事業を広く情報提供し、連携を深めるとともに、各種団体が行う文化芸術事業を支援する。

No.	名 称	内 容
1	東松山市民文化センター友の会	市民文化センターの顧客サービスの一環として実施。割引や早期販売などを実施しイベントへの参加を促す。
2	東松山アーティストバンク	市内のアーティストをアーカイブしその活動を支援する。
3	東松山市民文化センターサポーター制度	イベント実施時に市民ボランティアを活用することで市民の活躍の場を創出する。
4	アート・コンシェルジュ	地域の文化芸術団体が実施する公演・展示事業等に各種情報を提供する。

## 2 公園活用事業

自然環境に親しむ環境啓発活動等により公園施設でのコミュニティ形成に努める。

No.	内 容	備考
1	自然観察会（全2回）	
2	東松山市都市公園絵画・写真展	
3	工作ワークショップ（全3回、箸作り・風車・門松）	
4	ガーデニング講座（全3回）	
5	健康ウォーキング教室	
6	アートの森	
7	公園清掃（下沼公園・千年谷公園・松風緑地）	協働事業
8	イルミネーションオープンガーデン	
9	樹木植樹会	協働事業
10	シイタケ原木制作教室	

## 3 スポーツ推進事業

各種催事を開催することでスポーツの楽しさに触れ、スポーツの普及発展を促進する。

No.	内 容	備考
1	グランドゴルフ大会（全5回）	都幾川リバーサイドパーク多目的広場
2	ヨガ・リラククス教室（全4回）	南地区体育館等

3	健康ウォーキング教室	東松山陸上競技場
4	食育・熱中症予防講座	総合会館多目的室
5	障害者スポーツ教室	唐子地区体育館
6	トップアスリート技術クリニック	会場未定
7	陸上教室	東松山陸上競技場
8	ストレッチ健康体操教室	東松山市民体育館等
9	親子体験教室	会場未定
10	基礎スポーツ教室	会場未定
11	スポーツ入門教室	会場未定

#### 4 その他の事業

##### (1) 情報発信事業

財団の事業はもとより、東松山市内で、芸術文化、公園、体育の各分野で活動する市民の情報を収集し、広く発信する。各方式を組み合わせることで、効率的かつ効果的に情報を発信する。

	事業名	媒体	内容
1	ホームページ 「WEB：LINK (ウェブ・リンク)」	WEB	東松山市内の芸術文化・公園、体育施設に関する情報を収集し、広く市民に周知する。
2	情報誌 「LINK (リンク)」	紙面	財団の活動等を掲載し、広く市民に情報発信を行い、事業展開を円滑にすすめるためのツールとする。
3	東松山市民文化センター情報誌	紙面	市民文化センターの情報誌を制作し、市民文化センターの活動等を周知する。
4	財団公式 YouTube	WEB	財団の活動及び市民文化団体の広報告知を動画により実施する。
5	SNS (ソーシャルネットワーキングサービス) 財団公式 Facebook・Twitter	WEB	財団の活動や自主事業など身近な情報を効率的に発信する。

##### (2) 他団体の文化事業に対する後援事業

地域文化の活性化、地域住民の文化享受機会の拡大、市内文化団体支援のため、後援を行うとともに必要に応じてチケットの販売協力を行う。

収益事業	施設の利用促進を図るための施設貸与及び芸術文化推進に係る付帯事業
------	----------------------------------

### 1 施設貸与

東松山市民文化センターの各施設を公益利用の妨げにならない範囲で各種団体の利用に供することにより施設利用の充実を図る。

### 2 清涼飲料水等自動販売機設置事業

公社が管理する公共施設に清涼飲料水等の自動販売機を設置することにより、利用者の利便性の向上及び公社自主財源の強化を図る。

#### 設置箇所及び台数

	設置台数	設置場所
都市公園施設	28 台	五領沼公園/新宿町児童公園/山崎町児童公園/川風公園/折本山公園/稲荷林公園/物見山公園/ぼんどう山第 2 公園/唐子中央公園/五領町近隣公園/沢口南公園/沢口北公園/岩鼻運動公園（中原コート前・中原球場）/上沼公園/小松原公園/岩鼻運動公園（野球場前）/前通公園/上後原公園/大門公園/中通公園/新郷公園/千年谷公園/さくら坂公園
体育施設	26 台	東松山市民体育館/唐子地区体育館/北地区体育館/南地区体育館/東松山庭球場/東松山陸上競技場（東側駐車場）/駒形公園ソフトボール場/正代運動広場/東松山サッカー場//東松山陸上競技場（管理棟前）
東松山市民文化センター	4 台	ホールロビー・大会議室前
合計	58 台	